



跨 LA Life

垂直城市中的跨代社區

(7.10.2020)

內容大綱

- 香港基督教女青年會及又一村會所的簡介
- 工作坊的回顧
- 共融設計方案
- 展望

香港基督教女青年會

百載恩 百年情

簡介



- 成立於1920年
- 世界女青年會其中一員
- 120個國家
- 仰賴上帝的帥領，藉著**婦女充權及領導**，本會竭盡所能建構一個**理想的社會**，使**公義、和平、人類健康及尊嚴**得以彰顯及承傳。

又一村會所簡介



R/F 天台



3-5/F 住宿服務



生命的栽培



2/F SEN家庭及心理輔導服務



2/F 長者服務



1/F 婦女服務



G/F 幼兒學校



我們希望...

- 解決雙老化問題 (人口老化、建築物結構老化)
- 建構跨代社區生活圈
- 致力推廣跨代領導 (Intergenerational leadership)
- 成為服務先驅 (service pioneer)
- 100週年 – 未來由此起步 The future is NOW

工作坊的回顧

9月5日 工作坊啟迪

- Empathy Exercise 同理心練習
- Define 界定問題
- Ideate 意念發想
- Prototyping 原型製作



Empathy Exercise 同理心練習



透過同理心練習，我們了解到不同年齡代表的生活習慣和興趣。同時，我們亦在活動中嘗試了「跨代溝通」。

Define 界定問題

我們發現，互相分享技能和知識是一種打破跨代隔膜，讓大家平等地互動的方法。不同年齡層的人亦能藉此自我增值。

與跨代朋友做的活動

From speed dating activity:

- 去飲野, 吹水
- 去茶記食早餐
- 去行山/玩水上活動
- 有機種植
- 一齊玩音樂/學新野
- 烹飪分享
- 分享歷史故事
- 分享技能 (學新apps, 學製作)
- 社區藝術/創作

✓ 共同興趣

從中滿足到的需要 / 價值

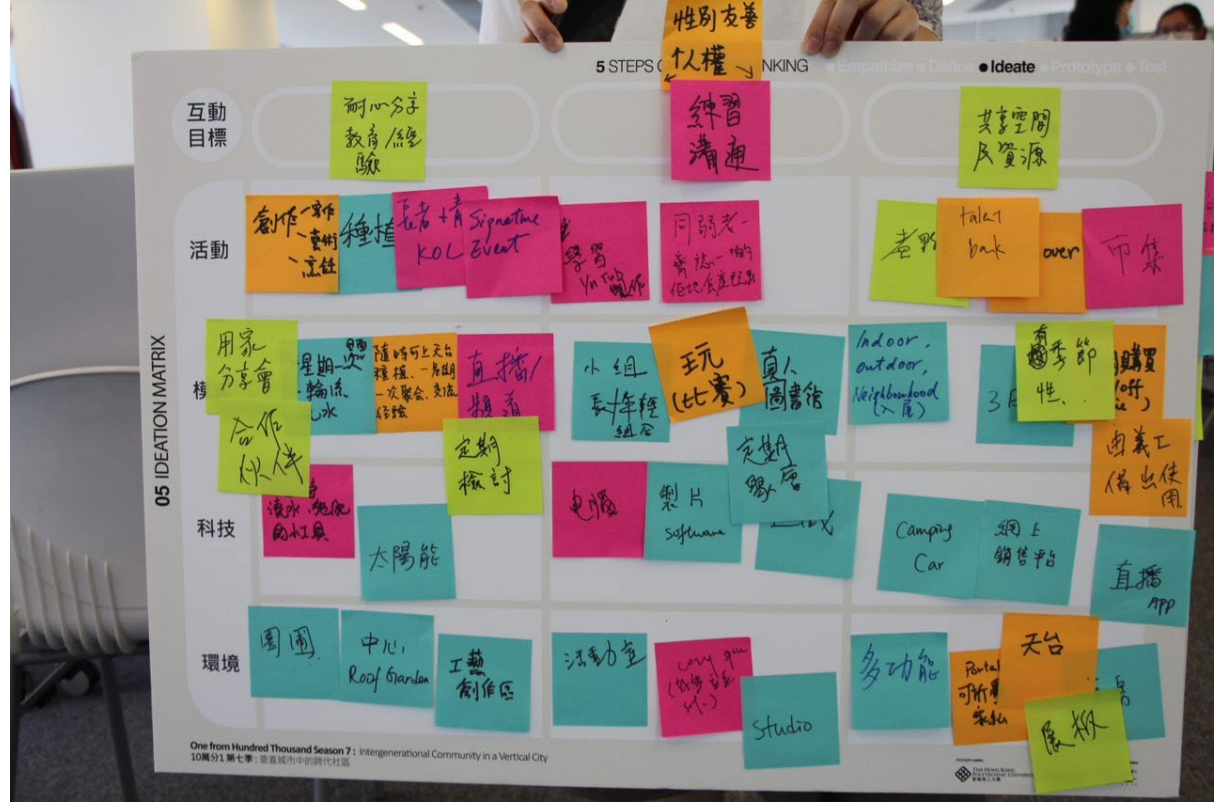
- 跨代聯繫+溝通
- 認識/學習新事物
- 開闊視野
- 挑戰自己/自我突破/
- 提升個人技能

✓ 平等參與、共同目標

- 體能不同
- 年輕一代缺乏耐性
- 代溝
- 兩代話題/言語不同
- 場地及設備需要
- SQS/人數比例

以空間設計
及軟件解決

過程中遇到的困難



互動
目標

耐心教育
分享經驗

練習溝通

共享空間及資源

活動

- 創作班: 寫作, 藝術, 烹飪
- 共同重植 (食材)
- 變身長者+年青 KOL

- 學習YouTube製作
- 跨代分享故事及經驗 (workshop中發現喜歡飲食是跨代共通點)

- Sleepover
- 市集

模式

- 用家分享會+網上直播
- 隨時可上天台種植+一星期一次聚會交流經驗+檢討+傾計

- 跨代組合
- 玩/比賽原素

- 三日兩夜
- 室內, 室外, 開放給社區
- 季節性
- 現場及網上銷售

科技

- 太陽能種植/監控工具
- 直播工具

- 電腦
- 製片software

- Camping car
- 網上銷售平台

環境

- 中心roof garden
- 建立工藝創作區

- 活動室
- Cozy space (豆袋/梳化)
- Studio

- 中心大廚房/大睡房
- Rooftop/roof garden
- 地下中庭

05 IDEATION MATRIX

活動方針:
揉合老中青各自擅長/
感興趣的事物

各個年齡層的人都有分
享、學習的機會

透過隔代活動 學習溝通
技巧

空間設計:
便於群體溝通
安全、靈活、寬闊

我們如何...

- 為...多元文化跨齡人士設計一個... 促進共同理想，安全共享生活的空間來...實踐跨代互動溝通， 平等參與及人才建設?

跨 LA Life

持份者

- 長者
- 小朋友；特殊學習需要(SEN) 學生
- 婦女
- 青年義工
- 住客
- ✓ 國際女青年會的實習生



跨代及跨文化溝通的困難

- 話題
- 語言
- 沒有意欲 (沒有耐性，不平等)



跨代及跨文化溝通的機遇

- 新技能和知識
- ✘ 語言
- ✓ 話題
- ✓ 意欲：認識香港，學習新事物
- ✓ 意欲：平等溝通 (每人識少少)



跨 LA Life

Gathering Court



綠色屋頂

臥室

臥室

冥想室

圖書館

工作室

餐廳

太陽能板

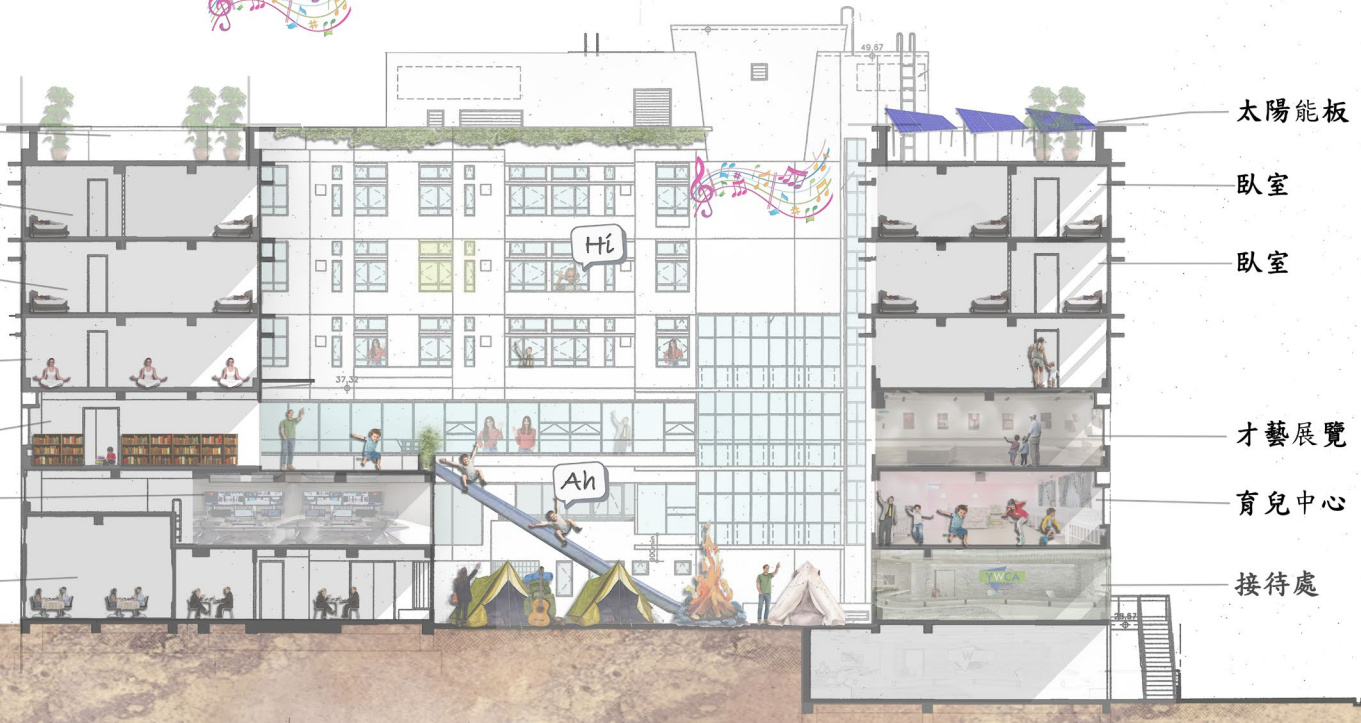
臥室

臥室

才藝展覽

育兒中心

接待處



設計構思



跨 LA Life

	特性	設計構思	目的
G/F	<ul style="list-style-type: none">• 空曠• 動態(噪音遠離樓上住客)	<ul style="list-style-type: none">• 露營車• 市集	<ul style="list-style-type: none">• 另一種生活，學習溝通• 展示學習成果，提升溝通意欲
1/F	<ul style="list-style-type: none">• 具流動性及彈性活動空間• 以社交及團體活動為主• 動態(噪音遠離樓上住客)	<ul style="list-style-type: none">• 牆身：文化及歷史故事牆• 工作室(直播設備、創客,etc.)• 表演台	<ul style="list-style-type: none">• 以性別意識，學習平等尊重• 跨代活動，學習不同文化新技能• 展示學習成果
2/F	<ul style="list-style-type: none">• Roof garden• 聚會+傾計• 靜態	<ul style="list-style-type: none">• 魚菜共生種植• 豆袋櫈，書，靜觀• 玩具	<ul style="list-style-type: none">• 種植+聚會交流• 跨代深度溝通• 長者提供"托兒"服務
3-5/F	<ul style="list-style-type: none">• 住宿房間	<ul style="list-style-type: none">• 咖啡機 & 休息空間• 桌上遊戲	<ul style="list-style-type: none">• 休閒空間• 跨代聚會交流
Roof	<ul style="list-style-type: none">• 利用天台• 樓梯位置加設輪椅lift	<ul style="list-style-type: none">• 燒烤• 咖啡角	<ul style="list-style-type: none">• 跨代聚會交流



- 安全、全新露營體驗
- Staycation package
結連中心活動
- 長者友善、家庭友善

展望



展望

- 透過< 跨LA Life> 打造跨代社區生活圈，推廣共融服務模式

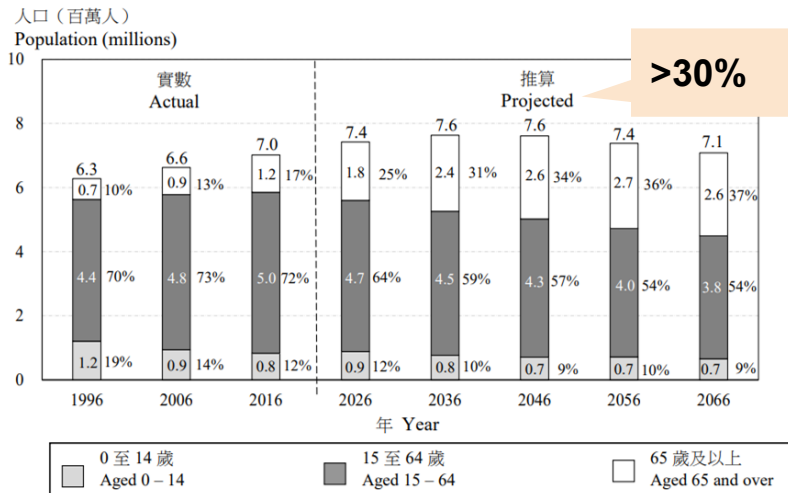
建立平台，促進彼此**溝通**、**互動**和**了解**，強化**社區關係**



展望

社區因雙老化問題
不再宜居?

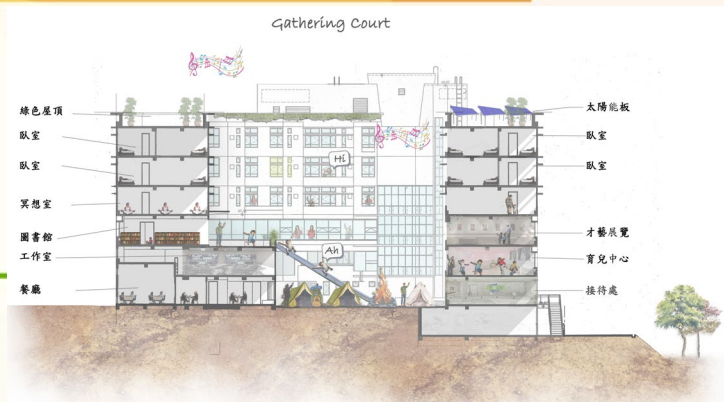
● 解決雙老化問題 - 人口老化及樓宇結構老化



資料來源:政府統計處 (2017)



展望



- 解決雙老化問題 - 人口老化及樓宇結構老化

藉跨代平台 活化社區



THANK YOU ! 謝謝 !

聯絡我們 **Contact us:**

香港基督教女青年會

《婦女事工部》

《3443 1600》

《wad@ywca.org.hk》



ALL RIGHTS RESERVED. ©2020 Hong Kong Young Women's Christian Association (a company limited by guarantee)

www.ywca.org.hk

「你們必曉得真理，真理必叫你們得以自由。」 約翰福音8章32節