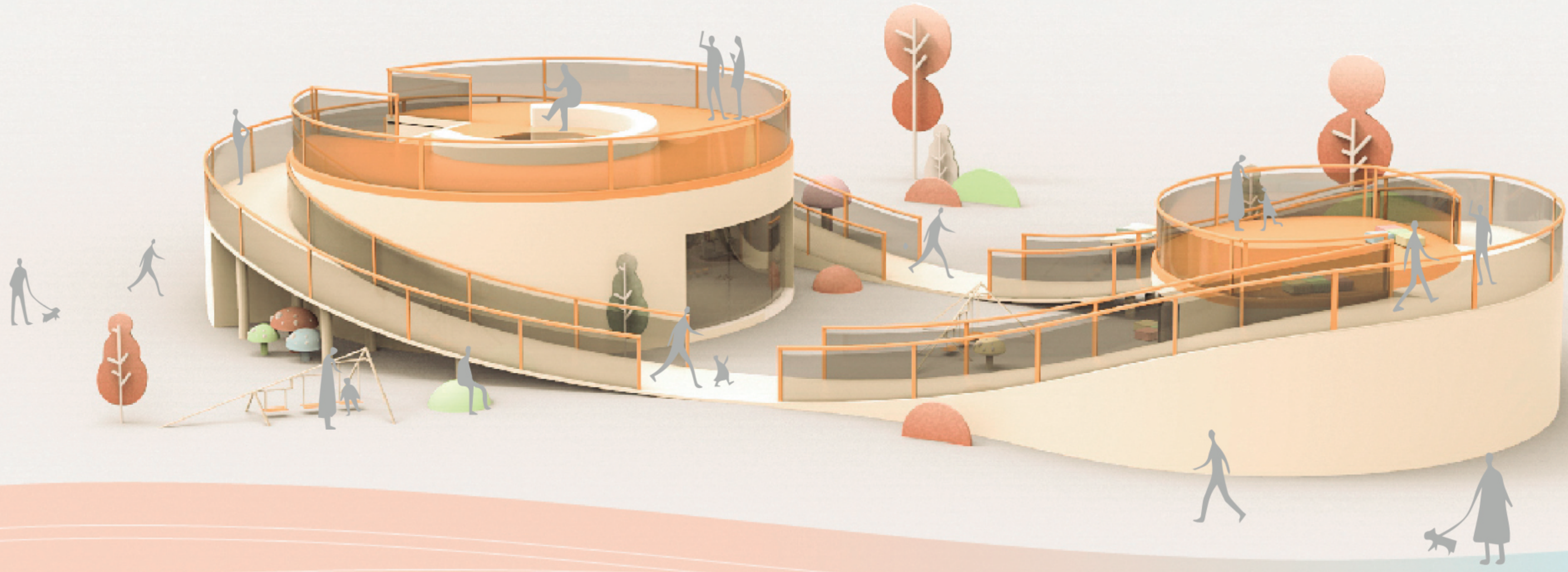


适老化健康促进系统设计

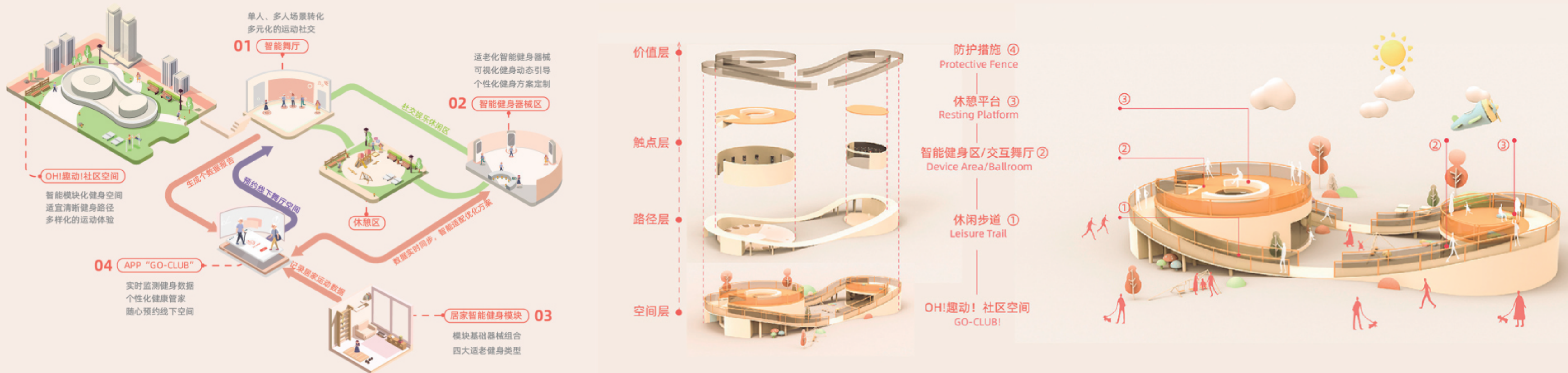
Future elderly health promotion service system design



#00 服务系统 Service System

社区 家庭 老年运动空间

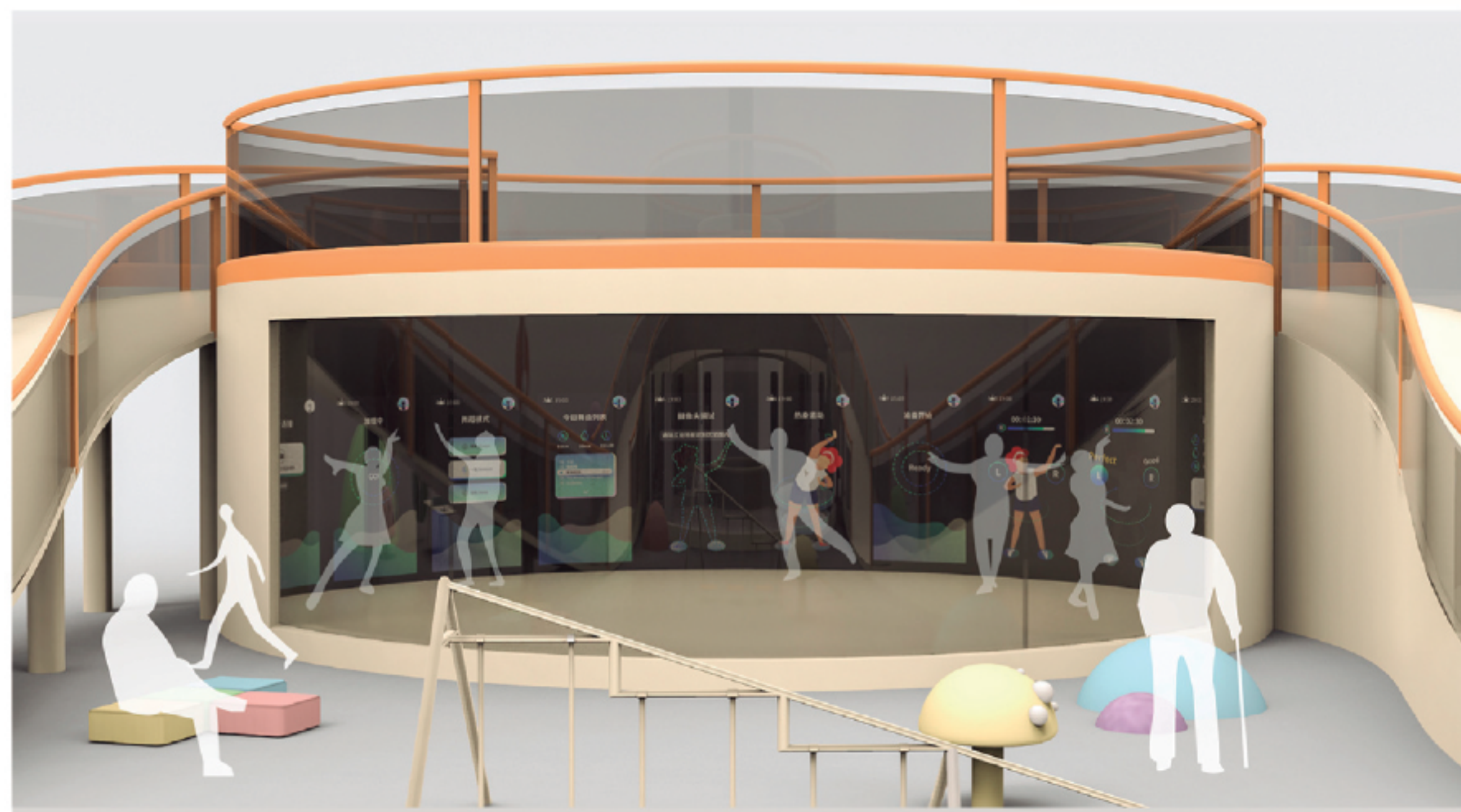
社区作为城市生活的基础单位，是老年人日常生活中接触频次最高且最理想的承载空间，因此确立“人-物-场”这三个维度--即社交圈、适老产品及科学运动空间规划。探究能促进老年人身心健康生活方式的设计系统。



#01 运动空间 Sports Space

智能舞厅 智能健身器械区

通过适老化的智能健身器械实时监测健身数据，可视化纠正健身动态，智能推荐个性化的健康训练方案。多种类型的模块化设备搭配组合可以满足不同的使用场景，为各类型老年人提供舒适的运动体验与科学的健身指导。



智能舞厅

空间室内采用全面智能交互屏幕，可满足多人、单人场景使用，采用游戏化引导方式，内置摄像，具有影音交互、动态识别记录、智能分析数据等功能。

多功能智能健身区

休憩区

热身区

组合式模块健身区



#02 产品展示 Smart Fitness Products

扭腰器 智能拳击 动感单车 划船器 全身智能镜

通过桌面研究提取四类适老运动类型：柔韧平衡、有氧训练、力量训练和敏捷训练。将这四个类型作为智能器械功能构成，从而衍生设计出“OH!趣动!”系列模块化健身器械。

适老化智能健身器械

交互屏幕

多功能组合

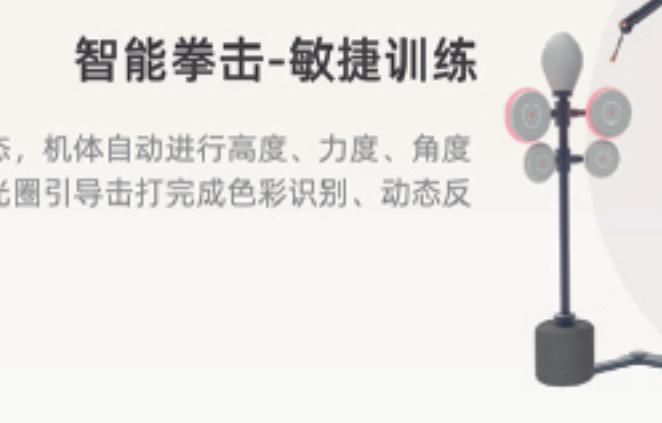
感应握把

可调节 (组装、收纳)



扭腰器-柔韧平衡

多功能结构，根据情况使用不同类型器械，可翻转折叠进行收纳，满足不同体态人群需求。



智能拳击-敏捷训练

智能识别用户体态，机体自动进行高度、力度、角度调整，用户通过光幕引导击打完成色彩识别、动态反应训练。



动感单车-有氧训练

可变式结构，模块化组件采用支撑扶手以及人机工程学座椅等适老措施。心率屏把结合屏幕监控数据进行可视反馈，交互屏模拟多种实地骑行效果，提升健身舒适度和积极性。



划船器-力量训练

可变式结构，采用模块化座椅组装，智能阻力拉伸握把，结合屏幕动态演示引导，进行游戏化健身。

#03 居家健身模块 Home Fitness Module

社区 家庭 老年运动空间

满足多元场合的健身需求，通过基础器械的组合使用，感受不同类型的健身体验，穿戴型智能组件同步传输，满足室外空间和居家场景使用。



#04 居家健身模块 Home Fitness Module

社区 家庭 老年运动空间

通过系统的触点组件，实时监测健身数据，建立可视化的个人健康报告，以及智能的健康引导。集合社区、家庭、健康咨询再生板块，联结线上线下，为用户提供及时的健身成果反馈和清晰的健身方案，同时通过线上社交的激励机制提高用户持续运动的积极性。

